

C-TYPE

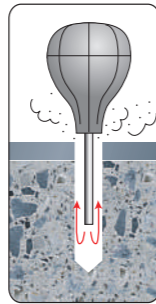
NỖ ĐINH HAMMER DRIVE ANCHOR



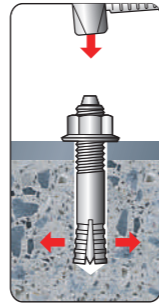
- 1 ĐINH ĐƯỢC TÔI CỨNG
HARDENED CENTER PIN
- 2 REN HỆ MÉT
METRIC COARSE SCREW THREADS
- 3 ĐAI ỐC VÀ VÒNG ĐỆM TƯƠNG THÍCH NHAU
HEXAGON NUT WITH CAPTIVE SPRING WASHER
- 4 KHI ĐÓNG ĐINH, CHÂN BU LÔNG ĐƯỢC XÊ RÃNH
NỖ RA BẮM CHẶT VÀO BÊ TÔNG
ANCHOR LEGS WITH BASE SLOTTED EXPANDS INTO CONCRETE
WHEN PIN IS DRIVEN



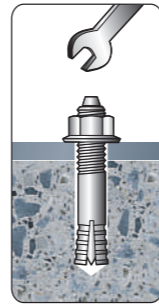
Khoan lỗ
Drilling hole with
Recommended Diameter
And Depth



Làm sạch lỗ
Cleaning hole



Dùng búa đóng vào
đỉnh ốc
Hammer Center pin Flush
With top of the Bolt



Bulong nở ra đạt lực giữ
tối đa
Anchor legs Expanded
And maximize Holding
Power

BU LÔNG ĐẠT HIỆU QUẢ CAO THE ANCHOR THAT INDICATES PRODUCTIVITY

Giúp giảm tối đa thời gian lắp đặt vì chỉ cần vặn ốc rồi nện búa là xong
Installation time is Greatly Reduce using Hammer action in lieu of
The Consuming turning action of Expanding nut or other Anchor

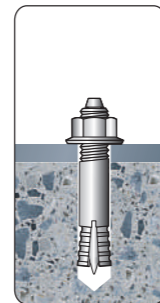
CÁC ĐẶC TÍNH NỔI BẬT SPECIAL FEATURES

1. Nhanh gọn, không cần sử dụng dụng cụ lắp đặt phức tạp
Save time, No special tool Required.
2. Chiều sâu lỗ không ảnh hưởng đến quá trình lắp đặt, không cần đo độ sâu của lỗ.
Depth of hole not critical, No depth gauge Required.
3. Không cần dùng cà lê để siết ốc, chỉ cần dùng tay điều chỉnh độ cao thấp
xong rồi đóng đinh xuống, thuận tiện so với những bu lông khác.
Unlike other Anchor styles, No torque wrench is required to set,
Simply drive pin flush with top for positive Anchor setting.
4. Các loại nở rút khác thường bị chối lên khi siết ốc, nhấp nhô và khó kiểm soát.
Nỡ đinh của Sanko có thể điều chỉnh tự do độ nhô lên trước khi thi công rất đều,
đẹp mà không ảnh hưởng đến thông số lực.
Other anchor styles rise when tightening nut and require longer Anchor for same strength.
5. Được làm bằng thép mạ kẽm dày dặn nên chịu được ăn mòn, gỉ sét tốt.
Zinc plus chrome coating for corrosion resistance.
6. Do được làm bằng thép cấp bền cao nên khi đóng xuống, chân bu lông nở ra
bám chặt vào bê tông giúp chịu được tải lực cao hơn hẳn so với các loại bu lông
làm bằng chất liệu khác.
High strength steel with Greater leg expansion ensure more firm contact with
Concrete than Anchor made with other materials such as lead.

ỨNG DỤNG LẮP ĐẶT - APPLICATIONS

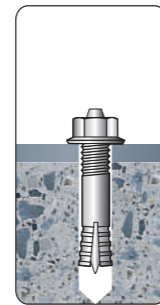
- Tủ điện
Outlet boxes
- Ghế sân vận động
Stadium seats
- Nhà thép
Steel buildings
- Bàn gỗ
Wood plates
- Lắp đặt máy móc
Machine location
- Nhà để xe
Parking meter
- Giá treo
Wall hangers
- Chuồng nuôi
Livestock equipment
- Thanh gia cố
Belt mounting
- Bảng điện
Distribution panels
- Thanh chống
Bracing
- Bệ đỡ
Shelving
- Bộ sưởi
Baseboard heating
- Kệ bảo quản
Grain bins

Lực đóng Standard Hammer Application			
Cỡ bu lông Size	lbs	kg	Số lần đóng Hammer Down (times)
M6, 1/4	1.0	0.5	3 - 5
M8, 5/16	1.0	0.5	4 - 6
M10, 3/8	2.0	0.9	5 - 7
M12, 1/2	2.0	0.9	6 - 8
M16, 5/8	3.0	1.4	9 - 14
M20, 3/4	3.0	1.4	13 - 18



ĐẤU HIỆU CHO THẤY BU LÔNG ĐƯỢC LẮP ĐẶT CHÍNH XÁC THE ANCHOR THAT INDICATES WHEN IT IS PROPERLY SET

Khi bu lông nở ra và cố định vị trí,
đầu đinh nằm sát với mặt trên bu lông
When Hammer Driver Anchor is
"Set" Center pin is flushed with
Top of the bolt.



BU LÔNG CÓ THỂ ĐIỀU CHỈNH THÊM KHI ĐÃ Ở VỊ TRÍ CỐ ĐỊNH THE ANCHOR THAT HAS A CHOICE OF HEAD STYLES

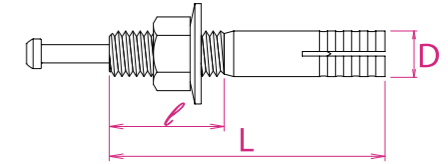
Điều chỉnh thêm đai ốc giúp cố định lại vị trí,
Or stud head installation.



NỖ ĐINH HAMMER DRIVE ANCHOR

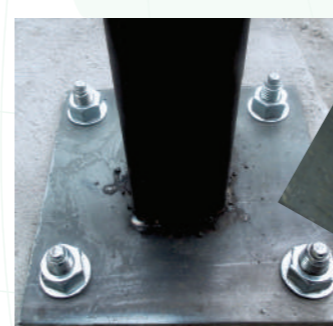
C-TYPE

Ren hệ mét
Metric Coarse Screw Threads
Thép các bon mạ kẽm Crom
Carbon Steel with Zine Chromate Plated



Số hiệu Sản phẩm Product No	d	D	L	Mũi khoan Drill Bit	Số lượng/hộp Pcs/package	Số lượng/thùng Pcs/ Carton	mm		kgf		mm	
							Độ dày tối đa của bảng mã/ Maximum thickness of fixture	Lực nhổ Pull Out Figures Ultimate	Lực cắt Shear Load	Kích thước đai ốc/ Nut size	Chiều sâu thi công tối thiểu Depth of Embedment	Chiều sâu mũi khoan/ Depth of Drilling
C-645	M6	6	45	15	6.0		5					
C-660	M6	6	60	20	6.0	800	20	400	652	10	30	Over 36
C-840	M8	8	40	15	8.0		5					Over 33
C-850	M8	8	50	20	8.0		5	705	1,030	12	35	Over 43
C-870	M8	8	70	25	8.0		25					
C-890	M8	8	90	25	8.0	400	45					
C-1050	M10	10	50	20	10.0	50	6	870			30	Over 40
C-1060	M10	10	60	25	10.0		6					
C-1070	M10	10	70	25	10.0		16					
C-1080	M10	10	80	25	10.0	300	26	1,180	1,640	14	40	Over 50
C-1090	M10	10	90	30	10.0		36					
C-1010	M10	10	100	30	10.0		46					
C-1012	M10	10	120	30	10.0	200	66					
C-1260	M12	12	60	20	12.0		6	1,460			40	Over 52
C-1270	M12	12	70	25	12.0	240	6					
C-1280	M12	12	80	25	12.0		16					
C-1290	M12	12	90	30	12.0	30	26	1,826	2,380	19	50	Over 62
C-1210	M12	12	100	40	12.0		36					
C-1212	M12	12	120	50	12.0		56					
C-1215	M12	12	150	50	12.0	120	86					
C-1680	M16	16	80	30	16.0		10	2,340			50	Over 66
C-1610	M16	16	100	40	16.0	15	20					
C-1612	M16	16	120	40	16.0		40	3,210	4,890	24	60	Over 76
C-1615	M16	16	150	50	16.0		70					
C-1619	M16	16	190	50	16.0	60	110					
C-2010	M20	20	100	40	22.0		15	3,200			60	Over 80
C-2013	M20	20	130	50	22.0	10	25					
C-2015	M20	20	150	50	22.0		45	4,850	7,510	30	80	Over 100
C-2019	M20	20	190	50	22.0		85					
C-2023	M20	20	230	50	22.0	30	125					

Concrete Compressive Strength 210 kgf/cm²
Lực nén bê tông 210kgf/cm²



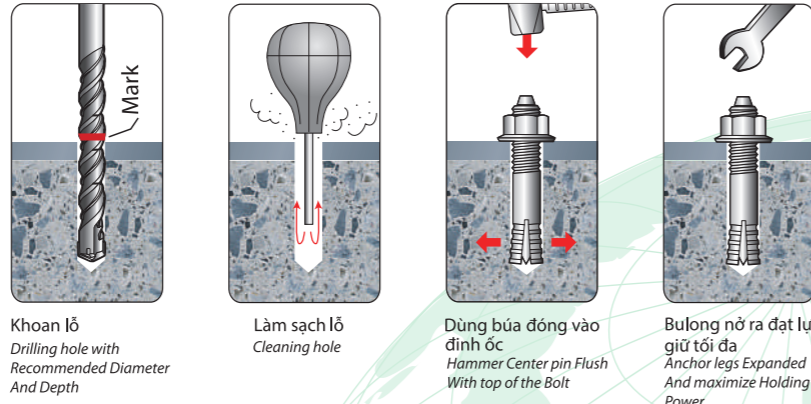
SC-TYPE

NỔ ĐINH HAMMER DRIVE ANCHOR

**Loại Inox
Stainless Steel**



- ĐINH ĐƯỢC TỎI CỨNG
HARDENED CENTER PIN
- REN HỆ MÉT
METRIC COARSE SCREW THREADS
- ĐAI ỐC VÀ VÒNG ĐỆM TƯƠNG THÍCH NHAU
HEXAGON NUT WITH CAPTIVE SPRING WASHER
- KHI ĐÓNG ĐINH, CHÂN BU LÔNG ĐƯỢC XÉ RẦNH NỞ RA BẮM CHẶT VÀO BÊ TÔNG
ANCHOR LEGS WITH BASE SLOTTED EXPANDS INTO CONCRETE WHEN PIN IS DRIVEN



Khoan lỗ
Drilling hole with
Recommended Diameter
And Depth

Làm sạch lỗ
Cleaning hole

Dùng búa đóng vào
đinh ốc
Hammer Center pin Flush
With top of the Bolt

Bulong nở ra đạt lực
giữ tối đa
Anchor legs Expanded
And maximize Holding
Power

BU LÔNG ĐẠT HIỆU QUẢ CAO THE ANCHOR THAT INDICATES PRODUCTIVITY

Giúp giảm tối đa thời gian lắp đặt vì chỉ cần vặn ốc rồi nện búa là xong
Installation Time is Greatly Reduce Using Hammer Action in lieu of
the Consuming Turning Action of Expanding Nut or Other Anchors.

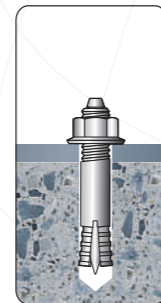
CÁC ĐẶC TÍNH NỔI BẬT SPECIAL FEATURES

- Nhanh gọn, không cần sử dụng dụng cụ lắp đặt phức tạp
Save time, No special tool Required.
- Chiều sâu lỗ không ảnh hưởng đến quá trình lắp đặt, không cần đo độ sâu của lỗ.
Depth of hole not critical, No depth gauge Required.
- Không cần dùng cà lê để siết ốc, chỉ cần dùng tay điều chỉnh độ cao chấp
xong rồi đóng đinh xuống, thuận tiện so với những bu lông khác.
Unlike other Anchor styles, No torque wrench is required to set,
Simply drive pin flush with top for positive Anchor setting.
- Các loại nở rút khác thường bị chồi lên khi siết ốc, nhấp nhô và khó kiểm soát.
Nổ đinh của Sanko có thể điều chỉnh tự do độ nhô lên trước khi thi công rất đều,
đẹp mà không ảnh hưởng đến thông số lực.
Other anchor styles rise when tightening nut and require longer Anchor for same strength.
- Do được làm bằng thép cấp bền cao nên khi đóng xuống, chân bu lông nở ra
bám chặt vào bê tông giúp chịu được tải lực cao hơn hẳn so với các loại bu lông
làm bằng chất liệu khác.
High strength steel with Greater leg expansion ensure more firm contact with
Concrete than Anchor made with other materials such as lead.
- Sản phẩm được chế tạo là thép không gỉ SUS 304 do đó chịu được ăn mòn gỉ sét và
môi trường khắc nghiệt
Made by Stainless Steel SUS 304, high resitant in all evironment

ỨNG DỤNG LẮP ĐẶT - APPLICATIONS

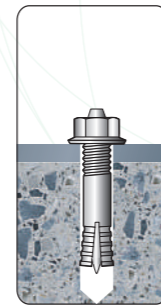
- Lắp đặt thiết bị vệ sinh
Hygienic equipment
- Tủ điện
Outlet boxes
- Ghế sân vận động
Stadium seats
- Nhà thép
Stee buildings
- Bản gỗ
Wood plates
- Lắp đặt máy móc
Machine location
- Nhà để xe
Parking meter
- Giá treo
Wall hangers
- Chuồng nuôi
Livestock equipment
- Thanh gia cố
Belt mounting
- Bảng điện
Distribution panels
- Thanh chống
Bracing
- Bệ đỡ
Shelving
- Bộ sưởi
Baseboard heating
- Kệ bảo quản
Grain bins

Lực đóng Standard Hammer Application			
Cỡ bu lông Size	lbs	kg	Số lần đóng Hammer Down (times)
M6, 1/4	1.0	0.5	3 - 5
M8, 5/16	1.0	0.5	4 - 6
M10, 3/8	2.0	0.9	5 - 7
M12, 1/2	2.0	0.9	6 - 8
M16, 5/8	3.0	1.4	9 - 14
M20, 3/4	3.0	1.4	13 - 18



DẤU HIỆU CHO THẤY BU LÔNG ĐƯỢC LẮP ĐẶT CHÍNH XÁC THE ANCHOR THAT INDICATES WHEN IT IS PROPERLY SET

Khi bu lông nở ra và cố định vị trí,
đầu đinh nằm sát với mặt trên bu lông
When Hammer Driver Anchor is
"Set" Center pin is flushed with
Top of the bolt.



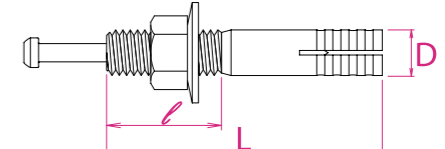
BU LÔNG CÓ THỂ ĐIỀU CHỈNH THÊM KHI ĐÃ Ở VỊ TRÍ CỐ ĐỊNH THE ANCHOR THAT HAS A CHOICE OF HEAD STYLES

Điều chỉnh thêm đai ốc giúp cố định lại vị trí,
Presetting nut is permit finished
Or stud head installation.



SC-TYPE

Ren hệ mét
Metric Coarse Screw Threads
Loại Inox
Stainless Steel Type



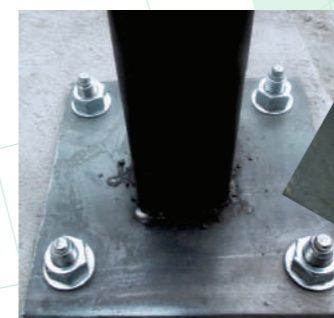
Số hiệu Sản phẩm Product No	mm				Mũi khoan Drill Bit	Số lượng/hộp Pcs/package	Số lượng/thùng Pcs/ Carton	Độ dày tối đa của bảng má/ Maximum thickness of fixture	kgf		mm									
	d	D	L	Lực nhổ Pull Out Figures Ultimate					Lực cắt Shear Load	Kích thước đai ốc/ Nut size	Chiều sâu thi công tối thiểu Depth of Embedment	Chiều sâu mũi khoan/ Depth of Drilling								
SC-645	M6	6	45	15	6.0	800	50	400	5	462	684	10	30	over 36						
SC-660	M6	6	60	20	6.0				20	670	1,080	12	35	over 43						
SC-850	M8	8	50	20	8.0				6	740	1,720	14	40	over 50						
SC-870	M8	8	70	25	8.0				26	1,048										
SC-1050	M10	10	50	20	10.0	6	200	66	40	over 52										
SC-1060	M10	10	60	25	10.0	6														
SC-1080	M10	10	80	25	10.0	36					1,750	2,490	19	50	over 62					
SC-1090	M10	10	90	30	10.0	46														
SC-1010	M10	10	100	30	10.0	26	120	86	50	over 66										
*SC-1012	M10	10	120	30	10.0	66														
SC-1260	M12	12	60	20	12.0	6					90	2,200	5,130	24	60	over 76				
SC-1270	M12	12	70	25	12.0	16														
SC-1280	M12	12	80	25	12.0	6	10	40	22.0	7,880							30	80	over 100	
SC-1290	M12	12	90	30	12.0	26														
SC-1210	M12	12	100	40	12.0	36					45	3,000	4,228	30	80	over 100				
SC-1212	M12	12	120	40	12.0	56														
*SC-1215	M12	12	150	50	12.0	86														
SC-1680	M16	16	80	30	16.0	10	15	90	2,200	5,130							24	60	over 76	
SC-1610	M16	16	100	40	16.0	20														
SC-1612	M16	16	120	40	16.0	40					10	40	22.0	7,880	30	80				over 100
SC-1615	M16	16	150	50	16.0	70														
*SC-2010	M20	20	100	40	22.0	15	10	40	22.0	7,880							30	80	over 100	
*SC-2013	M20	20	130	50	22.0	25														
*SC-2015	M20	20	150	50	22.0	45														

Sản xuất theo yêu cầu Trong tất cả mọi trường hợp giá cả và số lượng phải nhận được sự đồng ý của cả bên mua và bên bán
*Made to order price and quantity to be agreed by both side on each order.

Lực nén bê tông 210kgf/cm²
Concrete Compressive Strength 210 kgf/cm²

Đốt thép Setting Tools

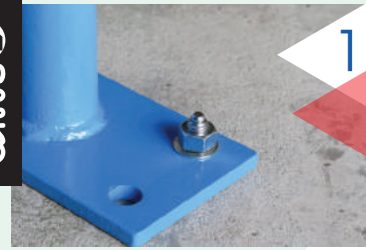
Mã SP Code	Cỡ bu lông Anchor size
* AL-0608H	M6, M8 1/4, 5/16
* AL-1012H	M10, M12, 3/8, 1/2
AL-1600H	M16, 5/8
AL-2000H	M20, 3/4



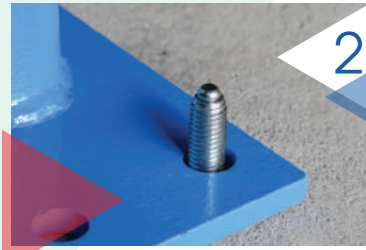


CÁC BƯỚC THAO BỎ NỖ ĐINH SAU LẮP ĐẶT

HOW TO REMOVE HAMMER DRIVE ANCHOR STEP-BY-STEP



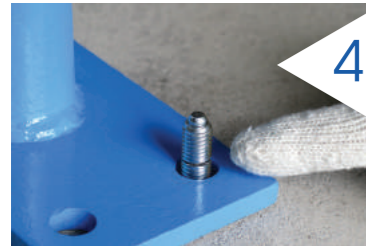
1 DÙNG CỜ LÊ THAO ĐAI ỐC KHỎI PHẦN REN CỦA NỖ ĐINH
Remove bell tight nut from the threaded of anchor by wrench



2 GIỮ NGUYÊN PHẦN ĐINH XUYỀN TÂM VÀ PHẦN THÂN CỦA BU LÔNG
Center pin and anchor body still remain



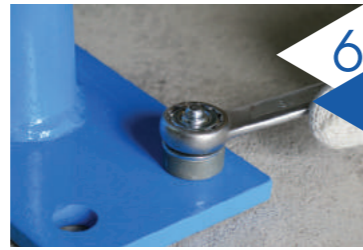
3 DÙNG CỬA SẮT HOẶC DỤNG CỤ CẮT KIM LOẠI CẮT XUNG QUANH PHẦN REN VÀI MM TẠI PHÍA TRÊN CỦA PHẦN REN CỐ ĐỊNH
LƯU Ý: KHÔNG CẮT VÀO PHẦN ĐINH XUYỀN TÂM
Cut around the threaded area by hacksaw or steel cutter a few mm above the fixture
Caution! Do not cut center pin



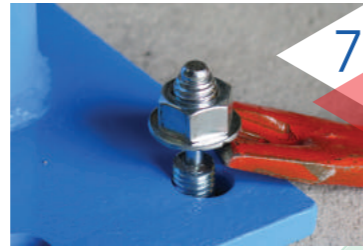
4 SAU KHI CẮT HOÀN TOÀN PHẦN REN
After completely cut around the threaded



5 SỬ DỤNG ĐAI ỐC CÓ ĐƯỜNG KÍNH LỚN HƠN ĐƯỜNG KÍNH CỦA THÂN BU LÔNG CẠNH ĐINH CỦA ĐAI ỐC PHẢI LẮP VÀO PHẦN PHÍA TRÊN CỦA CHỖ CẮT
Select bush which is bigger size than anchor body's diameter
Top edge of bush must be above cutting level



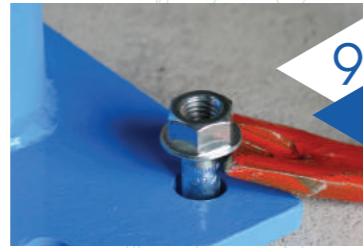
6 XIẾT CHẶT ĐAI ỐC BẰNG CỜ LÊ CHO ĐẾN KHI PHẦN ĐƯỢC CẮT NHÔ LÊN VÀ ĐINH XUYỀN TÂM XUẤT HIỆN PHÍA BÊN DƯỚI
Tighten bell tight nut by wrench until the cutting area raise up and center pin appear underneath



7 KHI PHẦN REN CẮT ĐƯỢC RỜI RA, BẠN CÓ THỂ SỬ DỤNG MỘT DỤNG CỤ DÀI HƠN HOẶC CÁI ĐÒN BẨY ĐỂ THAO RỜI PHẦN BU LÔNG RA
Once the cutting threaded body move out to the end, you can change to the longer pry tools or crowbar to pull over the bolt away



8 TRONG TRƯỜNG HỢP SỬ DỤNG DỤNG CỤ, BẠN PHẢI ĐẢM BẢO KÉO RA THEO PHƯƠNG THẲNG ĐỨNG ĐỂ TRÁNH LÂM GÂY PHẦN ĐINH XUYỀN TÂM
In case of using other tools, you must pull out vertically to prevent breaking of the center pin



9 XIẾT CHẶT ĐAI ỐC VÀO PHẦN CÒN LẠI CỦA BU LÔNG THÊM MỘT LẦN NỮA VÀ KÉO PHẦN THÂN CÒN LẠI CỦA BU LÔNG RA BẰNG ĐÒN BẨY
Tighten bell tight nut again into the rest body and pull out by crowbar

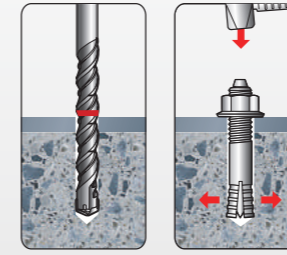


10 THAO TOÀN BỘ CÁC BỘ PHẬN CỦA BU LÔNG NỖ ĐINH RA
Completely remove the hammer driver anchor



ĐIỂM MẠNH CỦA NỖ ĐINH

HAMMER DRIVE ANCHOR STRONG POINT



DỄ DÀNG THI CÔNG / EASY TO INSTALL

KHÔNG CẦN PHẢI DI RỜI THIẾT BỊ TRƯỚC KHI LẮP ĐẶT
CHỈ CẦN ĐẶT THIẾT BỊ VÀO ĐÚNG VỊ TRÍ VÀ KHOAN LỖ
ĐẶT BU LÔNG NỖ ĐINH VÀO LỖ ĐÃ KHOAN VÀ CHỈ CẦN ĐÓNG TRỰC TIẾP VÀO ĐÁ ĐINH XUYỀN TÂM LẮP ĐẶT DỄ DÀNG, NHANH CHÓNG

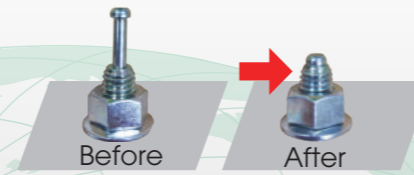
NO NEED TO REMOVE THE OBJECT BEFORE FIXING
SET THE OBJECT ON THE RIGHT LOCATION AND DRILL THE HOLE
PUT THE HAMMER DRIVER ANCHOR INSIDE THE HOLE AND STRIKE DIRECTLY THROUGH THE CENTER PIN
QUICK AND EASY INSTALLATION

DỄ DÀNG KIỂM TRA VIỆC LẮP ĐẶT BU LÔNG ĐÃ HOÀN THÀNH HAY CHƯA

EASY TO CHECK THE COMPLETE INSTALLATION

NẾU ĐINH XUYỀN TÂM ĐƯỢC ĐÓNG CHẠM TỚI PHẦN TRÊN CỦA THÂN BU LÔNG, VIỆC LẮP ĐẶT ĐÃ HOÀN THÀNH KHÔNG CẦN PHẢI DÙNG CỜ LÊ ĐỂ XIẾT THÊM SAU KHI ĐINH XUYỀN TÂM ĐÃ ĐƯỢC ĐÓNG KHÍT DỄ DÀNG KIỂM TRA XEM BULÔNG ĐÃ ĐƯỢC LẮP ĐẶT ĐÚNG HAY KHÔNG BẰNG MẮT THƯỜNG.

IF CENTER PIN IS FIT INTO THE TOP OF THE THREADED, INSTALLATION IS COMPLETED
NO NEED TO TIGHTEN BY TORQUE WRENCH AGAIN AFTER THE CENTER PIN IS FIT
EASY TO CONFIRM COMPLETE INSTALLATION BY VISUAL CHECKS



MỸ QUAN ĐẸP, CÓ THỂ LẮP ĐẶT PHẦN BU LÔNG NHÔ LÊN ĐỒNG ĐỀU NHƯ NHAU

EASY TO REMAIN THE SAME HEIGHT LEVEL OF BOLT ON SURFACE

LẮP THỬ TRƯỚC ĐAI ỐC VÀO VỊ TRÍ MONG MUỐN, SAU ĐÓ ĐẶT BU LÔNG NỖ ĐINH VÀO LỖ SAU KHI ĐÓNG VÀO ĐINH XUYỀN TÂM, RẤT DỄ DÀNG ĐỂ KIỂM SOÁT ĐỘ CAO CỦA PHẦN BU LÔNG NHÔ LÊN VÀ ĐIỀU CHỈNH ĐỘ CAO ĐỐI VỚI CÁC BU LÔNG KHÁC SAO CHO CHÚNG CÓ ĐỘ CAO BẰNG NHAU

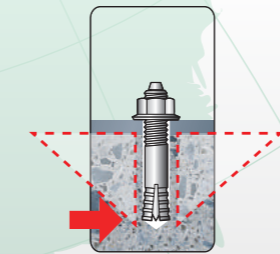
PRE-SET THE BELL TIGHT NUT AT REQUIRED POSITION, THEN PUT THE HAMMER DRIVE ANCHOR INTO THE HOLE AFTER STRIKE THE CENTER PIN, IT IS VERY EASY TO CONTROL THE BOLT REMAINING HEIGHT AND KEEP SAME LEVEL WITH OTHER HAMMER DRIVE ANCHORS

LỰC KÉO ỔN ĐỊNH

"TENSILE LOAD" IS STABLE

LỰC KÉO PHỤ THUỘC VÀO ĐỘ SÂU KHUYẾN CÁO, ĐỘ SÂU GIÚP CHO BU LÔNG ỔN ĐỊNH. BỞI VÌ BU LÔNG LUÔN LUÔN ĐƯỢC GIỮ CỐ ĐỊNH TRONG BÊ TÔNG

TENSILE LOAD RELIES ON RECOMMENDED EFFECTIVE EMBEDMENT DEPTH WHICH IS VERY STABLE, BECAUSE THE ANCHOR BOLT ALWAYS KEEP THE SAME POSITION IN CONCRETE.



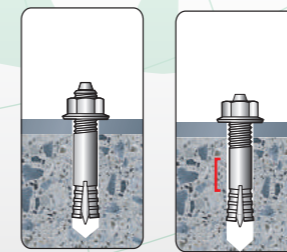
ĐỘ SÂU THI CÔNG CÓ THỂ SÂU HƠN ĐỘ SÂU ĐỀ XUẤT

THE EXACT DEPTH OF HOLE CAN BE DEEPPER THAN RECOMMENDED DEPTH

CÔNG NHÂN LẮP ĐẶT BU LÔNG CÓ THỂ ĐƯỢC ĐỀ XUẤT ĐỘ SÂU THEO TÀI LIỆU KỸ THUẬT CỦA SẢN PHẨM HOẶC CÓ THỂ KHOAN SÂU HƠN VẤN CŨNG CÓ THỂ THI CÔNG ĐƯỢC.

*NHƯNG TỐI THIỂU PHẢI ĐẠT ĐỘ SÂU THEO KHUYẾN CÁO CỦA NHÀ SẢN XUẤT

INSTALLER CAN KEEP THE RECOMMENDED DEPTH IN THE CATALOG OR DRILLING DEEPPER IS ACCEPTABLE
* AT LEAST SHOULD BE FOLLOWING THE RECOMMENDED DEPTH

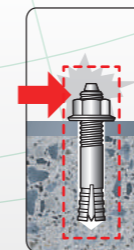


HIỆU SUẤT LỰC TẢI TỐT NHẤT

BETTER "SHARE LOAD" PERFORMANCE

ĐINH XUYỀN TÂM ĐƯỢC SỬ DỤNG TRONG THÂN CỦA BU LÔNG ĐƯỢC LÀM BẰNG PHƯƠNG THỨC NUNG NHIỆT VÀ QUÁ TRÌNH GIA CÔNG ĐẶC BIỆT

THE CENTER PIN WHICH IS USED INSIDE THE ANCHOR'S BODY IS DONE BY HEAT TREATMENT AND SPECIAL REINFORCING PROCESS



REMOVING TOOLS



▶ CỬA SẮT
HACKSAW



▶ CỜ LÊ
WRENCH



▶ ĐAI ỐC
BUSH OR PRY TOOLS



▶ ĐÒN BẨY
CROWBAR

Kiểm tra sức bền bulông cấy tại công trường

Để kiểm tra xem bulông neo cấy xây dựng được thi công đúng và đạt hiệu suất theo quy định, "Techno Tester" có thể tiến hành kiểm tra độ vững chắc tại chỗ sau khi lắp đặt bulông neo cấy.

Trong bài kiểm tra độ bền tại chỗ, được làm theo hướng dẫn của người phụ trách công trường, thiết lập độ vững tải và thực hiện kiểm tra tải kéo.

Về tổng quan, bulông neo cấy xây dựng sẽ không bị phá hủy trong quá trình thử nghiệm độ vững chắc tại hiện trường, chúng tôi sử dụng một thiết bị gọi là "Techno Tester" có thể kiểm tra độ vững tải đã đạt hay chưa bằng cách áp dụng một tải trọng tối đa mà các bulông cấy xây dựng và kim loại thông thường sẽ không bị hư hỏng.

On-site confirmation test

In order to investigate whether the construction anchor is correctly constructed and has the prescribed performance, "Techno Tester" can conduct on-site confirmation test after the construction anchor installed.

In the on-site confirmation test, follow the instructions of the person in charge of the site, set the confirmation load and perform the tensile load check test.

In general, since the test is carried out Non destructive test in the on-site confirmation test, we use a "Techno Tester" which can check whether the confirmation load is exceeded by applying a load to the extent that the construction anchor and base metal will not be damaged.



Các dòng máy kiểm tra TechnoTester

Máy thử nghiệm tốt nhất để kiểm tra độ bền của bulông neo cấy

TechnoTester Serise

Best test machine for tensile test of mechanical anchor

Máy kiểm tra này dễ dàng sử dụng, các chức năng đơn

giản phù hợp cho các công trường xây dựng

Easy to handle, simple function test machine for construction site



Vì thiết bị có một màn hình hiển thị kỹ thuật số nên rất dễ nhìn và đo chính xác. We adopted a digital display, it is easy to see and measure accurately.

AT-10DIII

Tải trọng tối đa (Maximum load) : 100kN
Trọng lượng thân máy : 6.1kg (Body weight)



KT-6

Tải trọng tối đa (Maximum load) : 6kN
Trọng lượng thân máy : 1.7kg (Body weight)



KT-20

Tải trọng tối đa (Maximum load) : 20kN
Trọng lượng thân máy : 3.7kg (Body weight)



Khóa đào tạo đối với sản phẩm lắp siết

Tại Công ty Sanko Fastem, Chúng tôi thường xuyên tổ chức các khóa đào tạo với mục đích nâng cao kỹ năng xây dựng và các hướng dẫn nhằm mục đích cập nhật kiến thức sản phẩm cho khách hàng sử dụng bu lông nở của chúng tôi.

Bạn có thể lựa chọn khóa học theo mục đích của mình

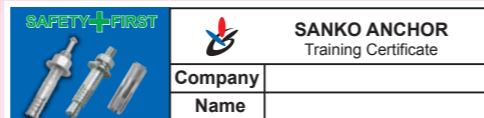
Fastening training session

At sanko fastem, we are offering fastening training session for the purpose of improving construction skill and training for the purpose of acquiring product knowledge for customer who use our anchor bolt.

You can choose the course according to the purpose of the customer.



Nhãn dán xác nhận khóa đào tạo
Fastening training session certificate sticker



Hiệp hội bu lông xây dựng Nhật Bản (JCAA) Hệ thống chứng chỉ : Chứng nhận sản phẩm

Chứng chỉ sử dụng, lắp đặt bulông neo cấy đã được đăng ký

Đối với các công việc neo cấy trong ngành xây dựng, bây giờ chính là thời điểm để yêu cầu các nhà thầu xây dựng chính và nhà thầu phụ xuất trình ra được "giấy chứng nhận đăng ký" của JCAA, bất kể đó là các công trình xây dựng dân dụng hay xây dựng tư nhân

Ngày càng đòi hỏi những người làm công tác neo cấy trong xây dựng phải có được kỹ thuật xây dựng an toàn và đáng tin cậy.

Vì những lý do này, sau khi JCAA tiến hành kiểm tra chứng nhận đủ điều kiện trên neo cấy xây dựng và sẽ tiến hành cấp giấy chứng nhận đăng ký.

JAPAN CONSTRUCTION ANCHOR ASSOCIATION(JCAA) Certification system : Product certification

Post-installation Anchor installer Registered Certification

In the construction work of the construction anchor, it is now time to ask JCAA's "certification certificate of registration" to be presented from the General constructor and Sub-constructor and the municipality regardless of public construction or private construction.

It is increasingly demanded for people who do construction work on construction anchors to acquire safe and reliable construction techniques.

For these reasons, JCAA carries out the qualification certification examination on the construction anchor and issued a certificate of registration.



Post-installation anchor product certification

JAPAN CONSTRUCTION ANCHOR ASSOCIATION(JCAA) which is the nationwide organization of the construction anchor carries out the product certification system for the "certification and stable supply of products" of the "performance, quality" of the post-installation anchor.

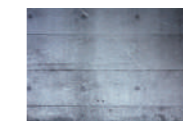


JCAA製品認証マーク

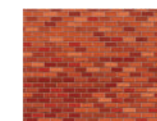
MŨI KHOAN MŨI KHOAN SDS DRILL BIT SDS PLUS SHANK MRD - TYPE



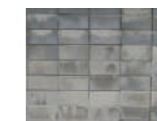
MŨI KHOAN BÊ TÔNG SDS
CONCRETE DRILL BIT WITH SDS PLUS SHANK



Bê tông / Concrete



Gạch / Brick



Gạch không nung / Block



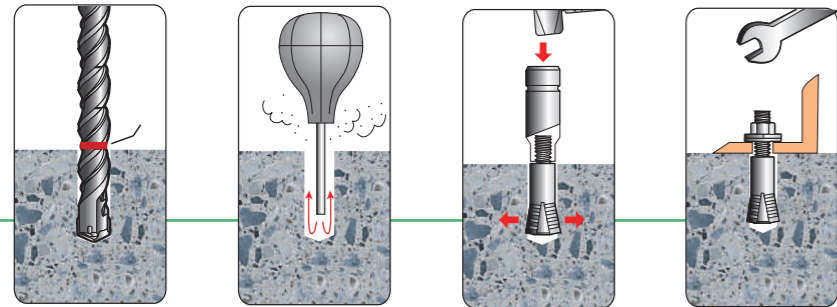
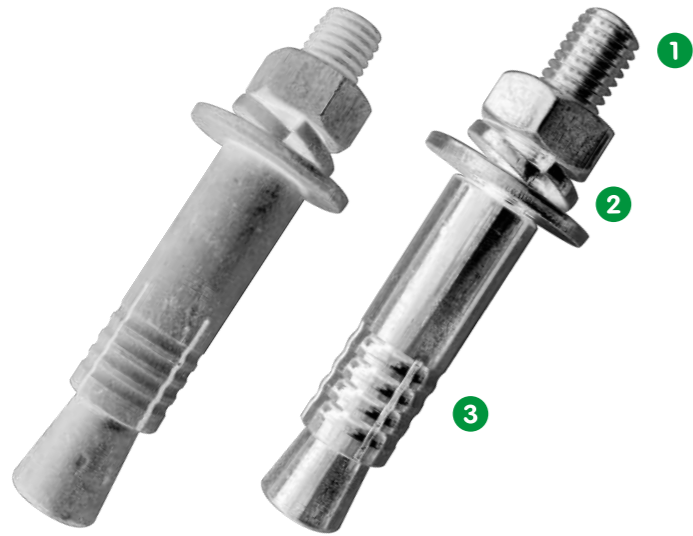
Đá / Stone



Số TT ITEM	Mã SP PRODUCT CODE	Cỡ Drill Bit Size (M x L)	Chiều dài mũi Working length (φ)
1	MRD-0611	6x110	50
2	MRD-0616	6x160	100
3	MRD-0716	7x160	100
4	MRD-0811	8x110	50
5	MRD-0816	8x160	100
6	MRD-0821	8x210	150
7	MRD-0916	9x160	100
8	MRD-1011	10x110	50
9	MRD-1016	10x160	100
10	MRD-1035	10x350	300
11	MRD-1216	12x160	100
12	MRD-1221	12x210	150
13	MRD-1235	12x350	300
14	MRD-1321	13x210	150
15	MRD-1416	14x160	100
16	MRD-1421	14x210	150
17	MRD-1435	14x350	300
18	MRD-1621	16x210	150
19	MRD-1635	16x350	300
20	MRD-1826	18x260	200
21	MRD-1835	18x350	300
22	MRD-2026	20x260	200
23	MRD-2035	20x350	300
24	MRD-2040	20x400	340
25	MRD-2226	22x260	200
26	MRD-2445	24x450	390



BA-TYPE



Khoan lỗ
Drilling Hole With Recommended Diameter and Depth

Làm sạch lỗ
Cleaning Hole

Dùng đột đóng vào áo
Using Setting Tool to Drive Collar Until Flushed With Concrete Surface

Lắp đặt và siết ốc
Put the Fixture in Place, Then Tighten Nut

LẮP ĐẶT NHANH CHÓNG - CHẤT LƯỢNG ỔN ĐỊNH

SPEEDY AND STABLE ANCHORAGE BY DRIVING
Nở rút sắt của Sanko được thiết kế lắp đặt các vật dụng có tải trọng trung bình và lớn và có nhiều cỡ từ M6 đến M16
The Sanko Bolt Anchor is Designed for Medium and Heavy Weight Fastening in Solid Type Material With Various Sizes fit for Wide Application Ranged From 6 to 16 mm.

ỨNG DỤNG LẮP ĐẶT - APPLICATIONS

Hệ thống tường cách âm trần, vách ngăn, bộ giảm chấn, đường ray
Hệ thống thang máy, Máy móc công nghiệp, Khung giá đỡ
Sound - Proofing, Wall Panel, Fenders, Guide Rails, All the Other Apparatus Elevator, Machine, Steel beam...

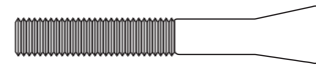
BA-TYPE

Ren hệ mét
Metric Coarse Screw Threads
Thép các bon mạ kẽm Crom
Carbon Steel with Zine Chromate Plated

Số hiệu Sản phẩm Product No	d	D	L	đ	Mũi khoan Drill Bit	Số lượng/hộp Pcs/package	Số lượng/thùng Pcs/ Carton	Độ dày tối đa của băng má/ Maximum thickness of fixture	Lực nhổ Pull Out Figures Ultimate	Lực cắt Shear Load	Chiều sâu thi công tối thiểu Depth of Embedment	Chiều sâu mũi khoan/ Depth of Drilling
* BA-650	M6	9.5	50	30	10.0	100	600	8	995	710	30	33
* BA-860	M8	12.0	60	35	12.0	100	400	15	1,310	1,270	35	39
* BA-870	M8	12.0	70	35	12.0	50	300	20	1,795	1,820	40	45
BA-1070	M10	14.0	70	40	14.0	50	200	21	1,795	1,820	40	45
BA-1080	M10	14.0	80	40	14.0	50	200	41	1,795	1,820	40	45
BA-1010	M10	14.0	100	40	14.0	30	120	61	2,820	2,750	50	56
BA-1012	M10	14.0	120	40	14.0	25	100	76	2,900	4,820	50	58
BA-1210	M12	17.3	100	50	18.0	20	60	26	3,705	3,705	60	68
BA-1212	M12	17.3	120	50	18.0	20	60	46	3,705	3,705	60	68
BA-1215	M12	17.3	150	50	18.0	20	60	76	3,705	3,705	60	68
BA-1610	M16	21.7	100	50	22.0	20	60	20	3,705	3,705	60	68
BA-1612	M16	21.7	120	60	22.0	20	60	30	3,705	3,705	60	68
BA-1615	M16	21.7	150	60	22.0	20	60	60	3,705	3,705	60	68

Sản xuất theo yêu cầu Trong tất cả mọi trường hợp giá cả và số lượng phải nhận được sự đồng ý của cả bên mua và bên bán
*Made to order price and quantity to be agreed by both side on each order.

NỖ RÚT SẮT BOLT ANCHOR



1 THÂN REN LIỀN CHUỐI CÔN
Lắp đặt thuận tiện hơn với chuỗi côn tối ưu
STUD WITH CONE-SHAPED END
Smooth Driving Installation due to a Tapered Stud Shape.

2 VÒNG ĐỆM VÀNH KHÓA CHỐNG TỰ THẢO
Giúp giữ chặt ốc và không bị lỏng ra sau khi lắp đặt
SPRING LOCK WASHER
Preventing Washer From Loosening Nut After Being Installed.

3 CHÂN BU LÔNG NỖ RỘNG
Chân bu lông nở ra bám chặt vào bề tông sau khi được đóng bằng đột thép
EXPANSION COLLAR
Expands By Driving Fully to Create Anchorage.

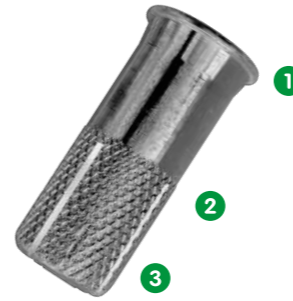


Đột thép Setting Tool

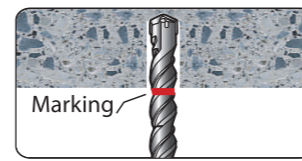
Mã SP Code	Cỡ bu lông Anchor size
HT-BA06M	M6
HT-BA08M	M8
HT-BA10M	M10
HT-BA12M	M12
HT-BA16M	M16



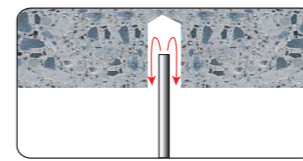
GT-TYPE



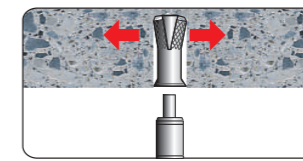
- 1 REN TRONG TƯƠNG THÍCH**
FLUSH MOUNTED FIXING WITH INTERNAL MALE THREAD
- 2 NẸM TRONG LẮP SẴN**
PRE-ASSEMBLED PLUG/TAPERED INSERT PIN
- 3 KHOANG CHỨA ĐƯỢC THIẾT KẾ NHỎ VÀ CHẮC CHẴN**
SMALLER HOLE SIZE THAN MOST OTHER FLUSH MOUNTED TYPE



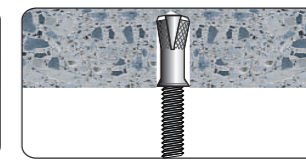
Khoan lỗ
Drilling Hole With Recommended Diameter and Depth



Làm sạch lỗ
Cleaning Hole



Dùng đột thép đóng vào chốt nẹp
Using Setting Tool to Drive Internal Plug to Expand Anchor legs



Nỡ đóng được cố định để lắp bu lông hoặc ty ren
Anchor is Set and Ready to Fix With Bolt or Threaded Rod

ỨNG DỤNG LẮP ĐẶT APPLICATIONS

Lắp đặt các loại đường ống, hệ thống điện nước, điều hòa thông gió, thép góc
Hanging Insulated Boiler Pipe, Pipe System, Blower, Heater, Conduit etc.

GT-TYPE Ren hệ anh - Whitworth Coarse Screw Threads
Thép các bon mạ kẽm Crom - Carbon Steel with Zine Chromate Plated

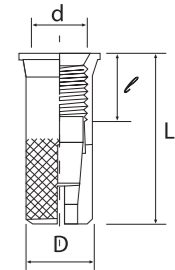
Số hiệu Sản phẩm Product No	d	D	L	đ	Mũi khoan Drill Bit mm	Số lượng/hộp Pcs/package	Số lượng/thùng Pcs/ Carton	Lực nhổ Pull Out Figures Ultimate	Chiều sâu thi công tối thiểu Depth of Embedment	Chiều sâu mũi khoan/ Depth of Drilling
GT-3030	W 3/8	12.0	30	12	12.0	100	800	1,300	30	30

Lực nén bê tông 210kgf/cm²
Concrete Compressive Strength 210 kgf/cm²

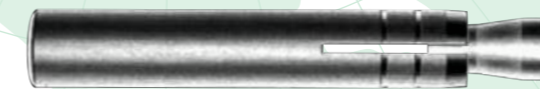


Đột thép Setting Tools

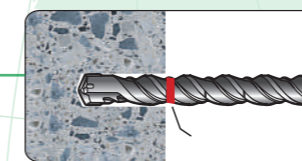
Mã SP Code	Cỡ bu lông Anchor size
HT-3030	GT-3030



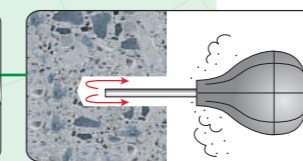
HAS-TYPE



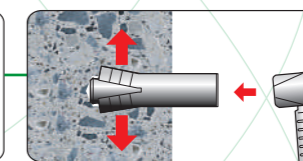
Loại bu lông này có thể hàn được với nhiều loại kim loại khác nhau
The anchor itself can be welded for installation of various metals.



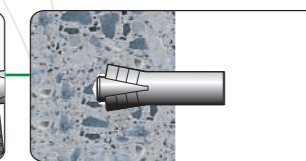
Khoan lỗ
Drilling Hole With Recommended Diameter and Depth



Làm sạch
Cleaning Hole



Lắp bu lông vào lỗ và đóng xuống
Insert Weld Anchor and Hammer Direct on Body to Expand Anchor legs



Bu lông cố định và sẵn sàng sử dụng
Anchor is Set and Ready to weld With Various Metals

HAS-TYPE Thép các bon
Carbon Steel

Số hiệu Sản phẩm Product No	D	L	Mũi khoan Drill Bit	Số lượng/hộp Pcs/package	Số lượng/thùng Pcs/ Carton	Lực nhổ Pull Out Figures Ultimate	Lực cắt Shear Load	Chiều sâu thi công tối thiểu Depth of Embedment	Chiều sâu mũi khoan/ Depth of Drilling
HAS-1040	10.0	40	11.0	100	600	850	30	30	30
HAS-1050	10.0	50	11.0	100	600	1,250	40	40	40
HAS-1060	10.0	60	11.0	100	600	1,250	40	40	40

Lực nén bê tông 210kgf/cm²
Concrete Compressive Strength 210 kgf/cm²

