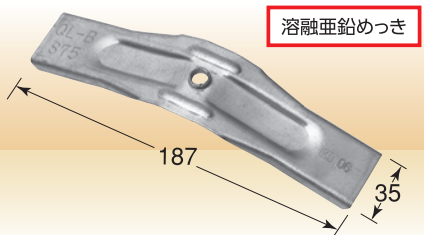
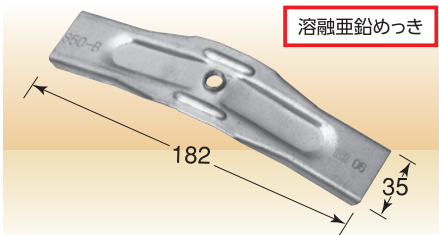


## QLデッキ、Sデッキ、SCフロアデッキ用

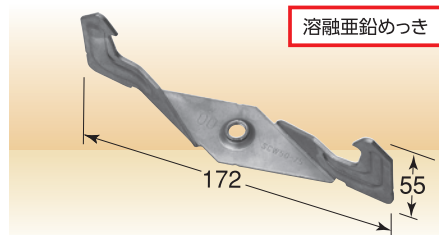
KS 参考資料 P152~153



溶融亜鉛めっき



溶融亜鉛めっき



溶融亜鉛めっき

●**QL-B型**：JFE日建材/QLデッキ50・75用  
アイテック/Sデッキ75用

●**S-50B型**：アイテック/Sデッキ50用

●**SCW型**：住友金属建材  
/SCフロアデッキ50・75用

### QL-B型

品番	入数	梱包質量	許容荷重
0608610	100個	10.5kg	1,470N(150kgf)

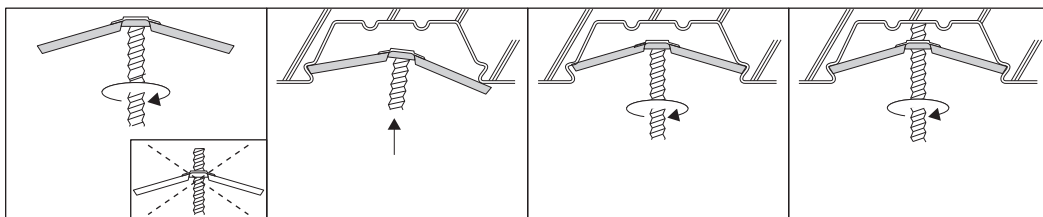
### S-50B型

品番	入数	梱包質量	許容荷重
0608700	100個	10kg	1,470N(150kgf)

### SCW型

品番	入数	梱包質量	許容荷重
0608900	100個	11kg	980N(100kgf)

### ■取付方法



- 吊ボルトを吊金具の下からねじ込み、ボルトの頭が出ない位置で止めます。(ツブシ加工付)
- 吊金具の片方の端をデッキの溝にはめ込みます。
- もう一方の端がパチンと溝にはまるまで押し込みます。(強く押しすぎないこと)
- 吊ボルトを天井にあたるまでねじ込み、しっかり締め付けて取り付け完了。

### ■取付例



## スーパーEデッキ、Sデッキ、Cデッキ、USデッキ用

KS 参考資料 P152~153



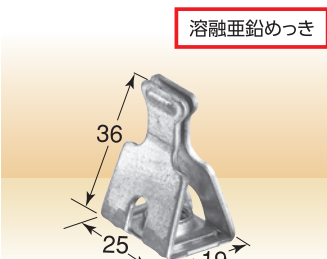
溶融亜鉛めっき



溶融亜鉛めっき



溶融亜鉛めっき



溶融亜鉛めっき

●**E2型**：日鐵住金建材/スーパーEデッキ用、アイテック/Sデッキ50・75用

●**E3型**：日鐵住金建材/スーパーEデッキ用

●**C1型**：JFE日建材/Cデッキ50・75用

●**US型**：植木フォーミング/USデッキ50用

### E2型

品番	入数	梱包質量	許容荷重
0608301	200個	5kg	980N(100kgf)

### E3型

品番	入数	梱包質量	許容荷重
0608302	200個	5kg	980N(100kgf)

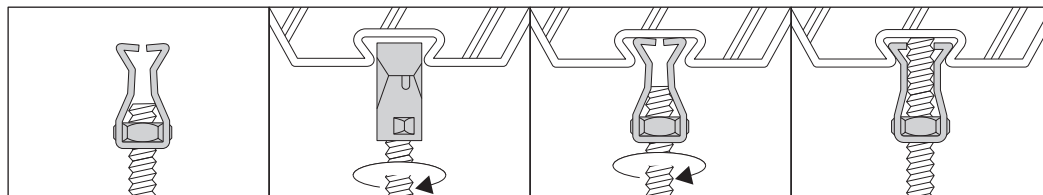
### C1型

品番	入数	梱包質量	許容荷重
0608304	200個	5kg	980N(100kgf)

### US型

品番	入数	梱包質量	許容荷重
0608330	200個	4kg	980N(100kgf)

### ■取付方法



- 吊ボルトを吊金具の曲げ部に触れるまでねじ込みます。
- 吊ボルトの先に付いた吊金具をデッキの溝に挿入。
- 吊ボルトを回して、先端の吊金具を溝の中で90°回します。
- 吊ボルトをさらに締めこんで、その先端がデッキにあれば取り付け完了。

### ■取付例

