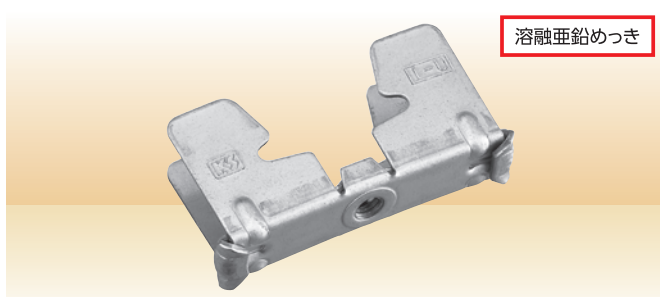
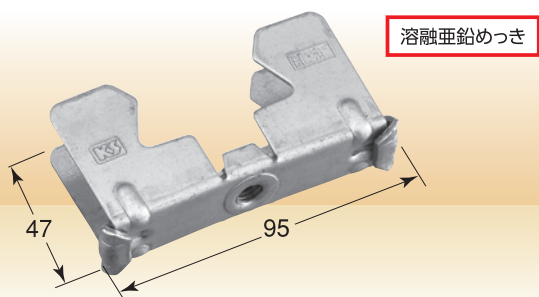
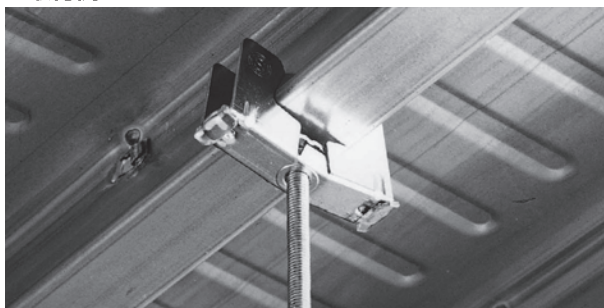


フラットデッキ用

特長

- 独自の一体構造なので、作業性は抜群です。
- 取り付けはワンタッチ押込み、吊りボルト(W3/8)をねじ込むだけ。仮止めでき、取り付け位置の移動も簡単です。
- デッキに穴開け不要。高所作業がなく工期が短縮できます。
- コンクリート打設に関係なくいつでも取り付け可能です。

■取付例



- JFE鋼板/ハイデッキ用
- 日鐵住金建材/セーフティーフラットデッキ用

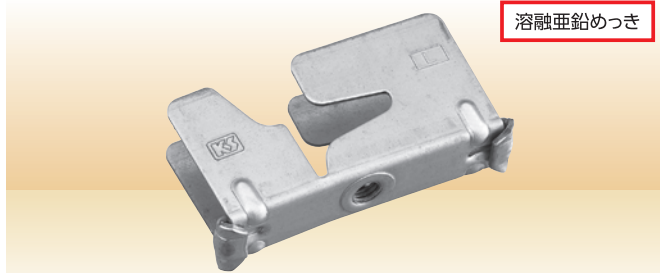
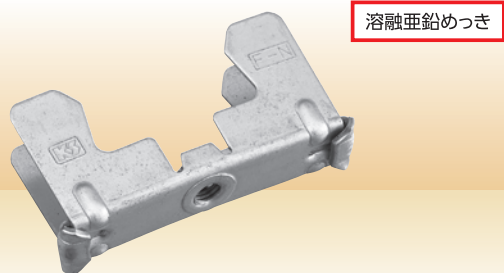
H-SF型

品番	入数	梱包質量	許容荷重
0608920	100個	12kg	980N(100kgf)

- 東邦シートフレーム/デッキ用
- 植木フォーミング/Uデッキ用

I-U型

品番	入数	梱包質量	許容荷重
0608930	100個	12kg	980N(100kgf)



- アイテック/フラットデッキ用
- JFE建材/Nデッキ用
- 北海鋼機/雪印デッキ用
- JFE日建材/Fデッキ用

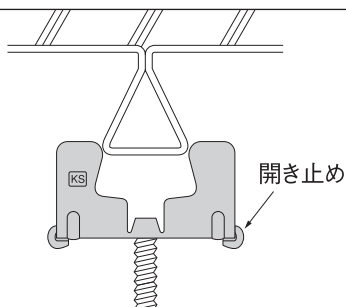
F-N型

品番	入数	梱包質量	許容荷重
0608910	100個	12kg	980N(100kgf)

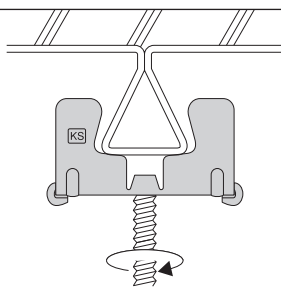
- 関包スチール(住友金属建材) /Lデッキ用

L型

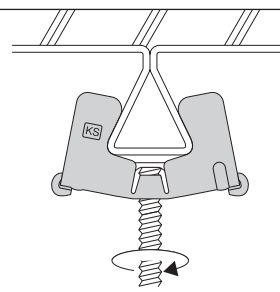
品番	入数	梱包質量	許容荷重
0608870	100個	12kg	980N(100kgf)



①吊ボルトを開き止めに当たるまで、軽くねじ込んでください。(締め過ぎないこと)



②デッキのリブに吊金具をあてがいパチンと音がするまで押しつけます。



③吊ボルトを締めて、吊金具のアゴをデッキにしっかり固定して完了。