

## 自在使用

クランプ部分が  
垂直水平に  
スイング、  
自在に回転。

## 固定使用

クランプ部分が  
垂直水平にスイング。  
廻り止めボルトを  
締めれば4方向に  
固定。

スイング自在

水平⇄垂直  
瞬時にスイング切替

スイング自在

クランプを  
自在⇄固定  
切り替え可能

廻り止めボルト締付トルク  
:25~30N・m

水平⇄垂直  
瞬時にスイング切替

4方向固定

溶融亜鉛めっき

高耐食性めっき鋼板

ボルト平径

21

93

142

35~80

ナット平径

17

81

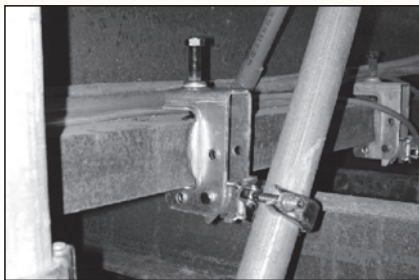
50

### KS 万能スイング80型

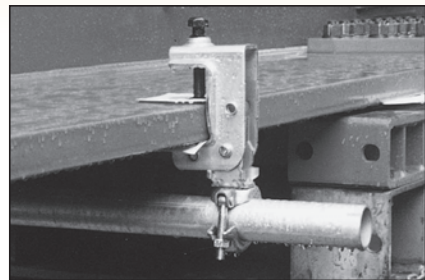
品番	1302400
入数	10個
梱包質量	17.0kg
適応つかみ厚	35~80mm

### 取付例

自在使用



固定使用



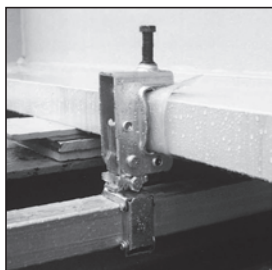
## 万能スイング80型+60角



### KS 万能スイング80型+60角

品番	1302410
入数	10個
梱包質量	18.0kg
適応つかみ厚	35~80mm

### 取付例



## 万能スイング80型

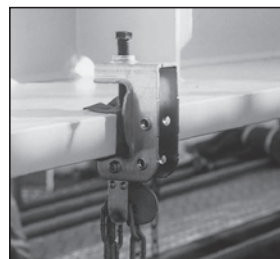
チェーン吊用



### KS 万能スイング80型(チェーン吊用)

品番	1302450
入数	10個
梱包質量	12.0kg
適応つかみ厚	35~80mm

### 取付例



溶融亜鉛めっき

有色クロメート  
(金色)

水平⇄垂直  
瞬時にスイング切替

溶融亜鉛めっき

関連商品



コ型クランプ  
スイング自在型  
▶P.21



コ型クランプ  
スイング固定型  
▶P.21



コ型クランプ  
5C型  
▶P.23



コ型+60角(50角)  
▶P.24