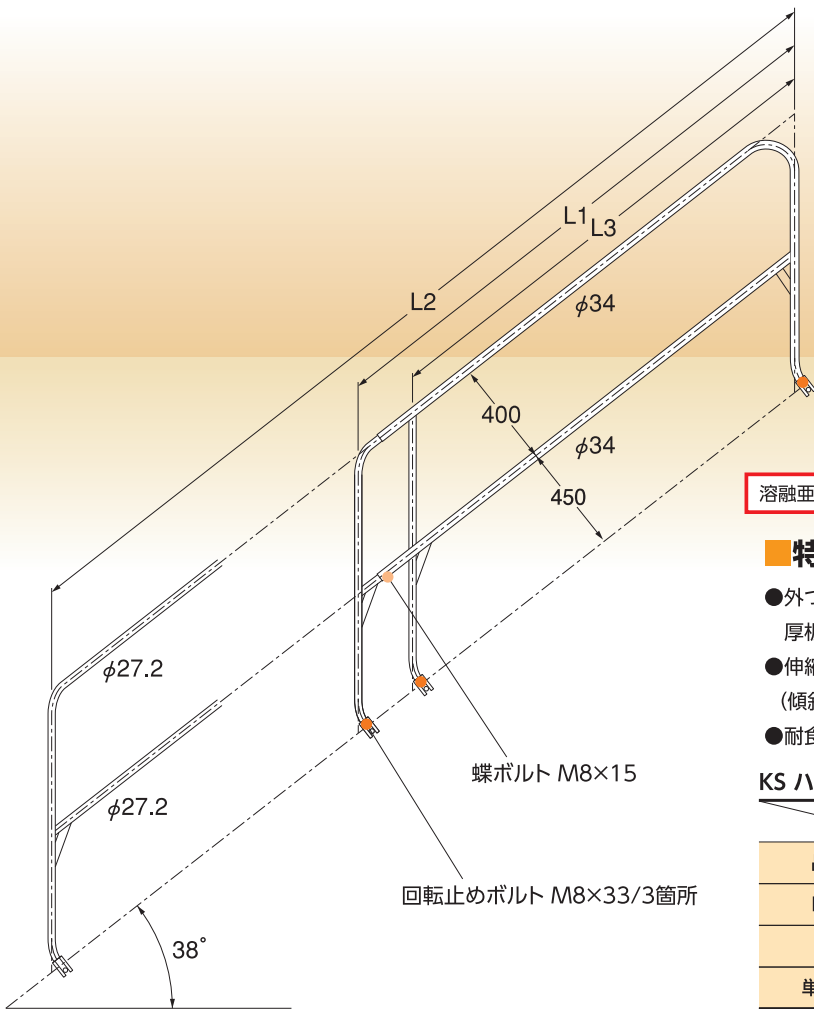
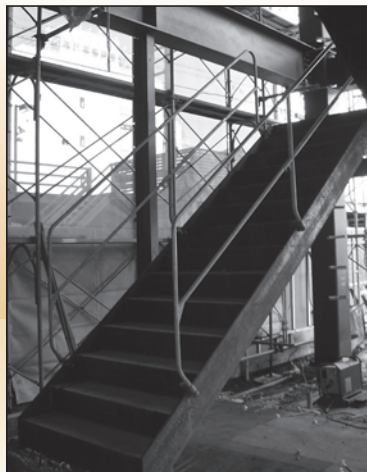


階段部 KSH



■取付例



溶融亜鉛めっき

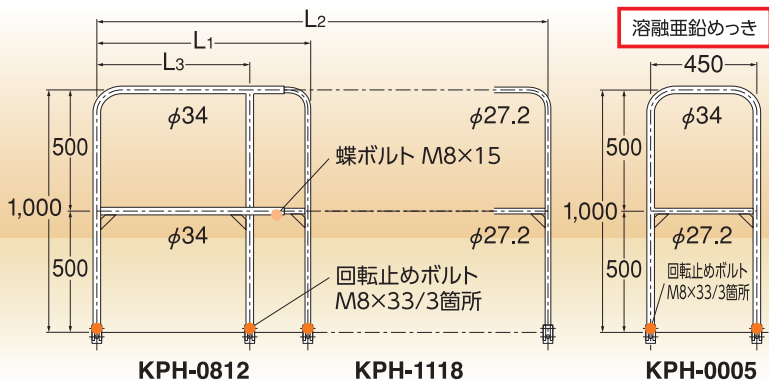
■特長

- 外づけ、内づけ自在の回転式取り付け金具。最大25mmまでの厚板に取り付けできる。振動に強い皿パネ付き。
- 伸縮自在のスライド式。抜け止めのストッパーのついた安全設計（傾斜角38°）。
- 耐食性にすぐれた溶融亜鉛メッキ仕上げ。

KS ハンドレール

	KSH-2034	KSH-1219
品番	1321320	1321310
L1~L2	2,000~3,400mm	1,250~1,900mm
L3	1,750mm	1,000mm
単位質量	17.0kg	12.5kg

踊り場部 KPH



溶融亜鉛めっき

■特長

- 曲面のある踊り場や大型フロアのR部に沿って取り付けられます。

KS ハンドレール

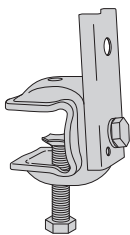
	KPH-1118	KPH-0812	KPH-0005(固定)
品番	1321420	1321410	1321430
L1~L2	1,100~1,800mm	800~1,200mm	450mm
L3	850mm	550mm	—
単位質量	12.0kg	10.5kg	5.0kg

⚠ 注意事項

- 安全帯のロープ、親綱、控え、壁つなぎ、足場板などの支持点又は資材荷上げの吊り元に使用しないでください。
- 材料などを立てかけないでください。
- 上栈又は中栈を踏み残がわりに使用しないでください。
- 使用時及び搬入・搬出時の際は蝶ボルトを確実に締めてください。

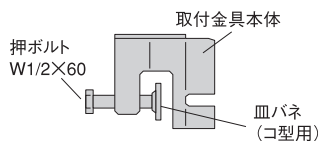
オプション

- C形鋼用取付金具（アーム部を回転式取付金具でつかんで使用します。）



部品

- 回転式取り付け金具



付属品

- 蝶ボルト M8×15
- 回転止めボルト M8×33