

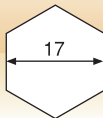
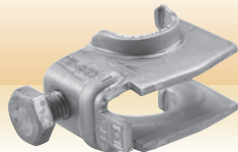
直交型

生地

爪あり

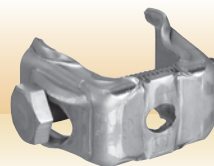
爪なし(直交1319・1619のみ)

ボルト平径

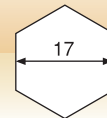


平行型

生地



ボルト平径



特長

- 金物が鉄筋から出ないため、かぶりを侵さない。
- ボルト締め込み一体形で作業性が抜群に良い。
- ボルト締めのため、確実、簡単、強固に取り付け可能。
- NETIS(国土交通省新技術情報提供システム)登録番号KK-060014-V。

KS バグリップ

	直交13	直交1319	直交16	直交1619	直交19	大直交16	大直交19	平行16	大平行19
品番	0671001	0671016	0671002	0671017	0671003	0671004	0671005	0671006	0671007
入数	100個								
梱包質量	10.0kg	12.0kg				16.0kg		12.0kg	13.5kg
許容荷重	1.47kN(150kgf)								

使用例



直交型



平行型